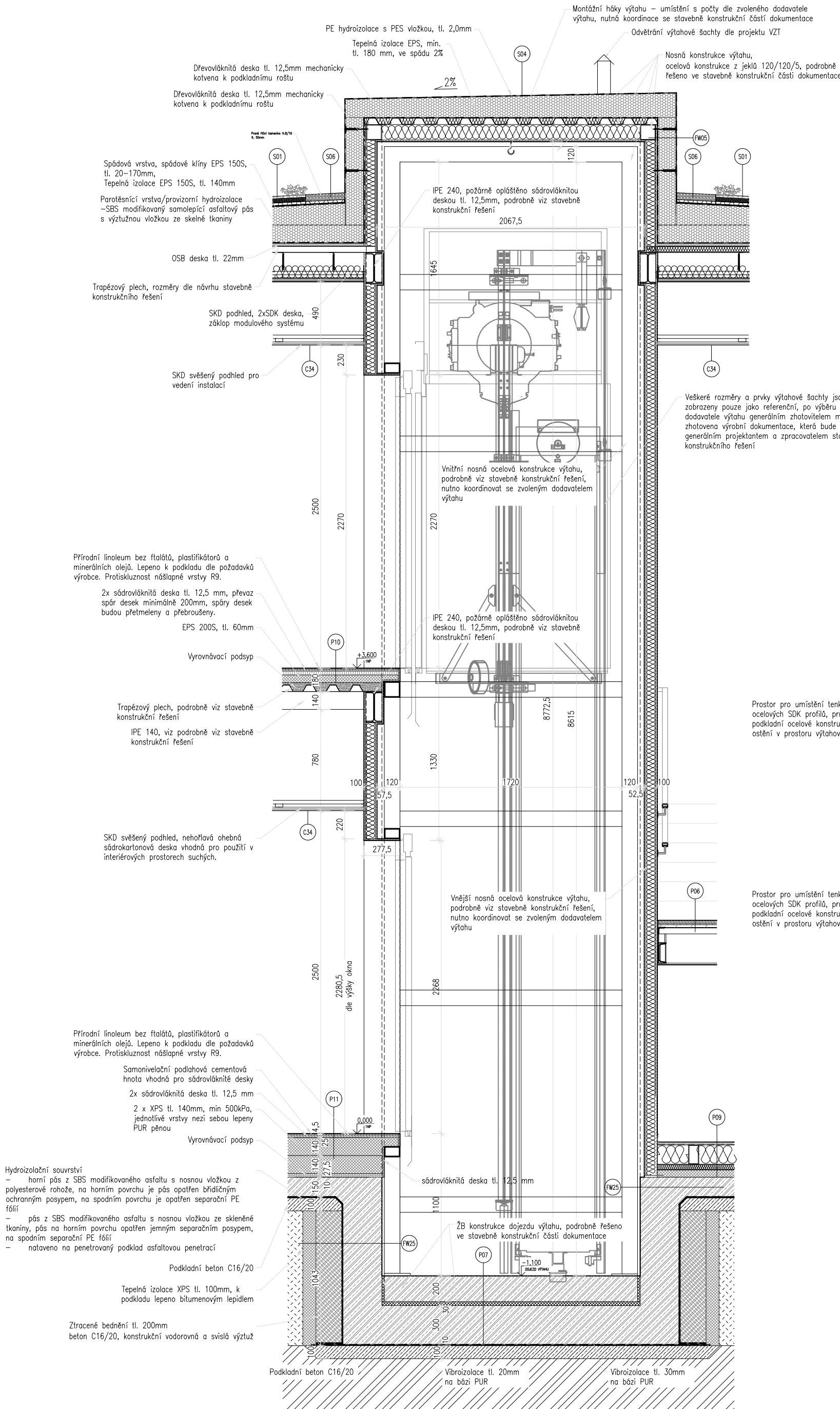
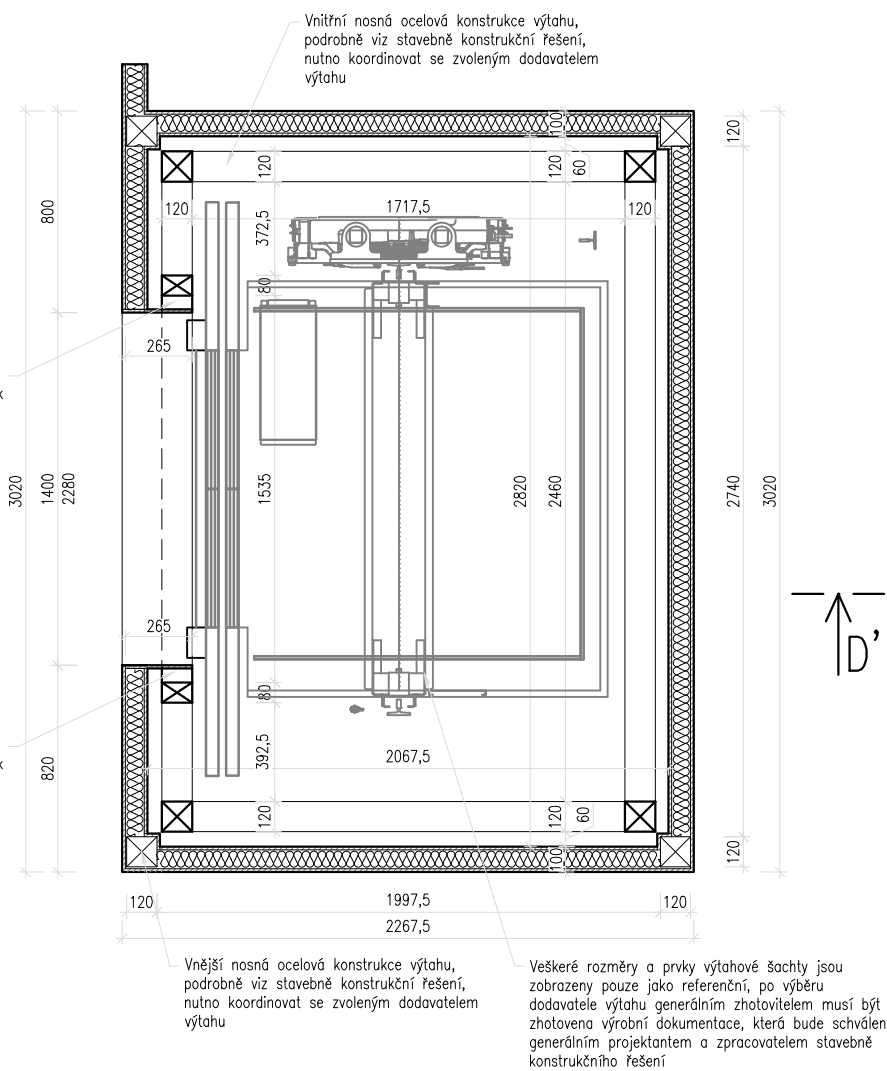


Řez výtahovou šachtou D-D'



Půdorys výtahové šachty



LEGENDA MATERIÁLŮ:

- ŽELEZOBETON
- PROSTÝ BETON
- ZÁSYP PŮVODNÍ ZEMINOU
- ZDIVO Z BETONOVÝCH TVAROVEK
- PODKLADNÍ PROFIL/XPS
- TEPELNÁ IZOLACE –MINERÁLNÍ VLNA
- TEPELNÁ IZOLACE –XPS
- TEPELNÁ IZOLACE –EPS
- TEPELNÁ IZOLACE –PIR
- OMITKA
- GEOTEXTILIE/SEPERACE
- NOPOVÁ FOLIE
- DESKOVÉ MATERIÁLY
- OCELOVÉ KONSTRUKCE
- DESKY SDK
- DŘEVĚNÉ PRVKY
- KAČÍREK FR. / ŠTĚRKODŘT
- ZEMINA PŮVODNÍ
- HYDROIZOL./PAROTĚS. VRSTVA

POZNÁMKY:

Veškeré rozměry a prvky výtahové šachty jsou zobrazeny pouze jako referenční, po výběru dodavatele výtahu generálním zhotovitelem musí být zhotovena výrobní dokumentace, která bude schválena generálním projektantem a zpracovatelem stavebně konstrukčního řešení

Bpv Referenční ± 0,000 = 241,700 m n.m.

Revize	Popis	Kreslil	Datum
Generální projektant   architekt			
<b>K+</b>		<b>Kaňka + Partners s.r.o.</b>	
		IČO: 28200845 Adresa: Radlická 3301/68, 150 00 Praha 5 Datová schránka: mmc7yud info@kankapartners.com www.kankapartners.com	
Stavebník		Městská část Praha 9 IČO: 00063894, DIČ: CZ00063894 Sokolovská 14/324, 180 49 Praha 9 - Vysočany	
Název stavby		<b>ZŠ a MŠ Zelené město</b>	
Místo stavby		Adresa: Ul. V třešňovce, 190 00 Praha 9 Katastrální území: Hrdlořezy [731765] Obec: Praha [554782]	
Stavební objekty		-	
Datum	11 - 2024	Stupeň	DPS
Formát		Měřítko	1:30
Kreslil	Ing. arch. Tomáš Rollo Ing. Petr Nykodým Ing. Lucie Šimová	Kontroloval	Ing. arch. Tomáš Kaňka
Část		Architektonicko-stavební řešení	
Výkres		Výkres výtahové šachty	
Označení výkresu		Číslo výkresu	Revize
<b>D.1.1</b>		<b>ASŘ</b>	<b>401</b>
Kód části		Profese	© Kaňka + Partners s.r.o.